

MT4/5に「旧バージョン」・「Old version」の表示 が出たときの対処方法と MT4/5の完全アンインストール方法のマニュアル



このアイコンが表示されている方は
”StepA”から順におためしてください。



このデザインのアイコンが表示されている
方は”Step C”を実行後に”StepB”を実行くださ
い。

(Step-A) MT4/5のログイン後に旧バージョン/Old versionの表示が出てしまった場合の対処方法

- ・MT4...画面右下に「旧バージョン」と表示される
- ・MT5...画面右下進入禁止の赤いマークが表示され、ターミナル内の操作履歴に「old version」と表示される

①デスクトップにあるMT4(MT5)のアイコンの上で右クリック



②次に「管理者として実行」を左クリックしてください。



③次のこの画面で「はい」を選択し、自動でアップデートします。MT4/5が起動し、ログインされます。

自動起動しない場合は、起動させて「ファイル」⇒「取引口座にログイン」でログイン情報を入力します。

☆MT4/5では定期的なアップデートが行われますが、お客様のご利用環境によっては、自動アップデートが行われない場合がございます。MT4/5を立ち上げた際にアップデートのお知らせがありましたら、クリックすると「このデバイスに変更を加えることを許可しますか？」と表示されるので、必ず「はい」をご選択ください。「いいえ」を選択されると、アップデートがおこなわれませんのでご注意ください。

上記を試しても解消できない場合は次へ↓

(Step-B)前のページで解消ができなかった場合の対処方法

マイページにログイン後、MT4/5の再ダウンロードをお願いいたします。（*上書きダウンロード）

マイページからダウンロードしていただくと、最新版のMT4/5がダウンロードされます。



The screenshot shows the OANDA user dashboard. On the left, the current account status is 'GOLD' with a trading course of 'プロコース'. Below this, the next month's status is 'REGULAR'. A circular gauge shows the current trading volume is '\$0', with a goal of '\$100,000' to reach 'SILVER' status. On the right, there are four buttons: 'MT4 MetaTrader4 ダウンロードする', 'MT5 MetaTrader5 ダウンロードする', 'fxTrade Web版 取引する', and 'TradingView 開く'. Red arrows point to the MT4 and MT5 buttons.

マイページにログイン後、MT4またはMT5の「ダウンロードする」ボタンをクリック→規約を確認後のダウンロードボタンをクリックし、ダウンロードを実行。

【注意】上書きのインストールであっても、今まで利用されていたチャートの設定、インジケーター、EAがすべて初期化され、なくなることもございますので、バックアップを取ってから実行することをお勧めします。バックアップ方法は最後のページに記載しています。



お客様のPCにMT4は「oanda4setup」MT5は「oanda5setup」がダウンロードされます。アイコンをクリックしてインストールを実行。



The screenshot shows the 'OANDA - MetaTrader' login window. It has a title bar with a question mark and a close button. The window contains a login form with the following fields: '取引口座のログイン情報' (Trading Account Login Information), 'ログインID:' (Login ID) with a dropdown menu showing '1234567', 'パスワード:' (Password) with a masked input field, and 'サーバー:' (Server) with a dropdown menu showing 'OANDA-Japan Live'. There is a checkbox for 'ログイン情報を保存' (Save login information) which is checked. At the bottom, there are two buttons: 'ログイン' (Login) and 'キャンセル' (Cancel).

インストール後、こちらの画面よりログイン情報を再入力し、「旧バージョン」の表示、MT5はツールボックスの操作履歴に「old version」の表示がなければ成功。**回線不通/無効な口座**の表示がある場合はログイン情報に誤りがあります。

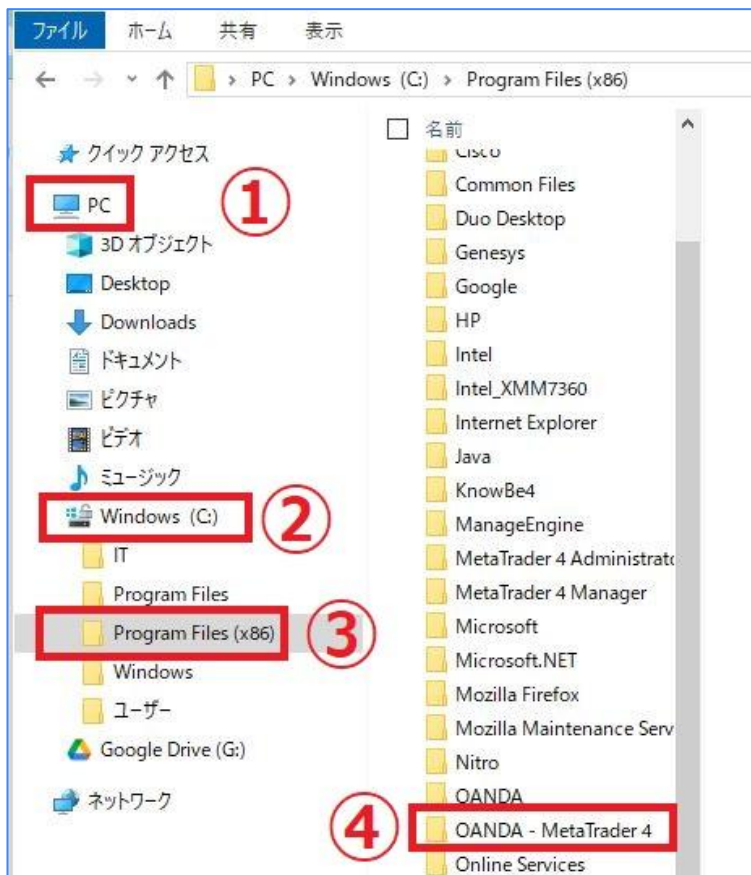
上記を試しても解消できない場合は次へ ↓

(Step-C) MT4/5に問題があり、完全アンインストールが必要です。

チャートの設定、ご自身で挿入したEAやインジケータはなくなり初期化されます。必要であればバックアップ([バックアップの方法P6](#))

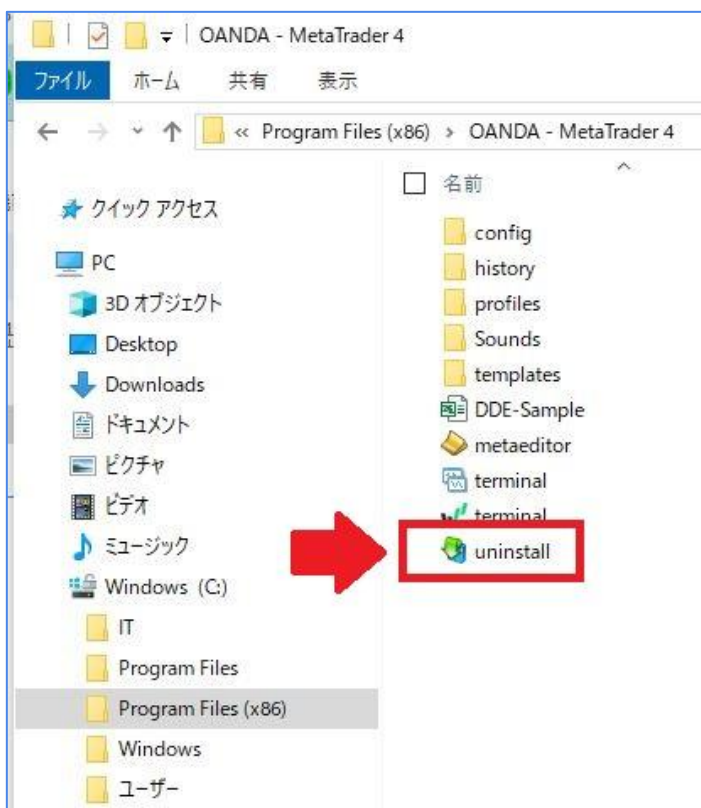


PCのデスクトップにあるタスクバーにあるエクスプローラーをアイコンより開きます。



エクスプローラーの左カラム内の
①PC⇒②Windows (C:)
⇒③Program Files (x86) ⇒
④OANDA-MetaTrader4 (5) の順
に開きます。

*③MT5は「Program Files」内に。



「uninstall」のアイコンで
アンインストールを実行します。

！次に表示される画面が重要です！
次のページで確認ください。

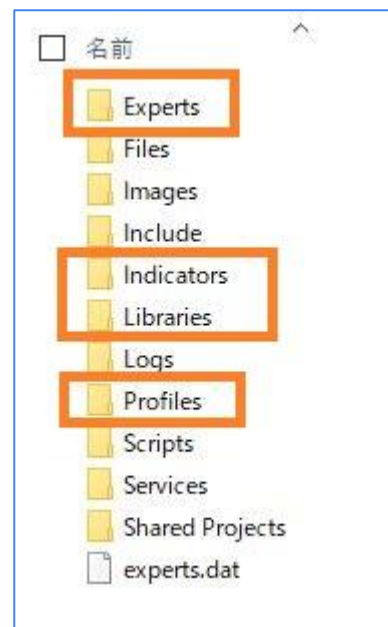
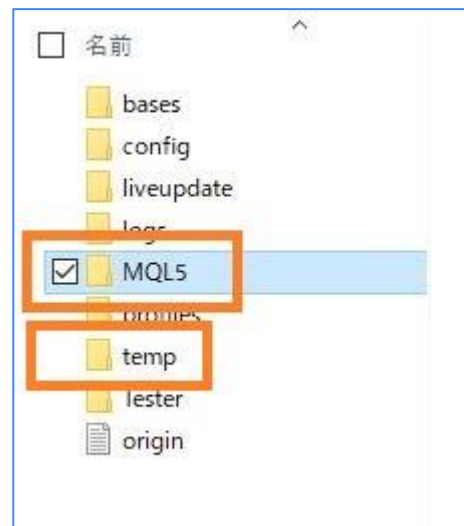
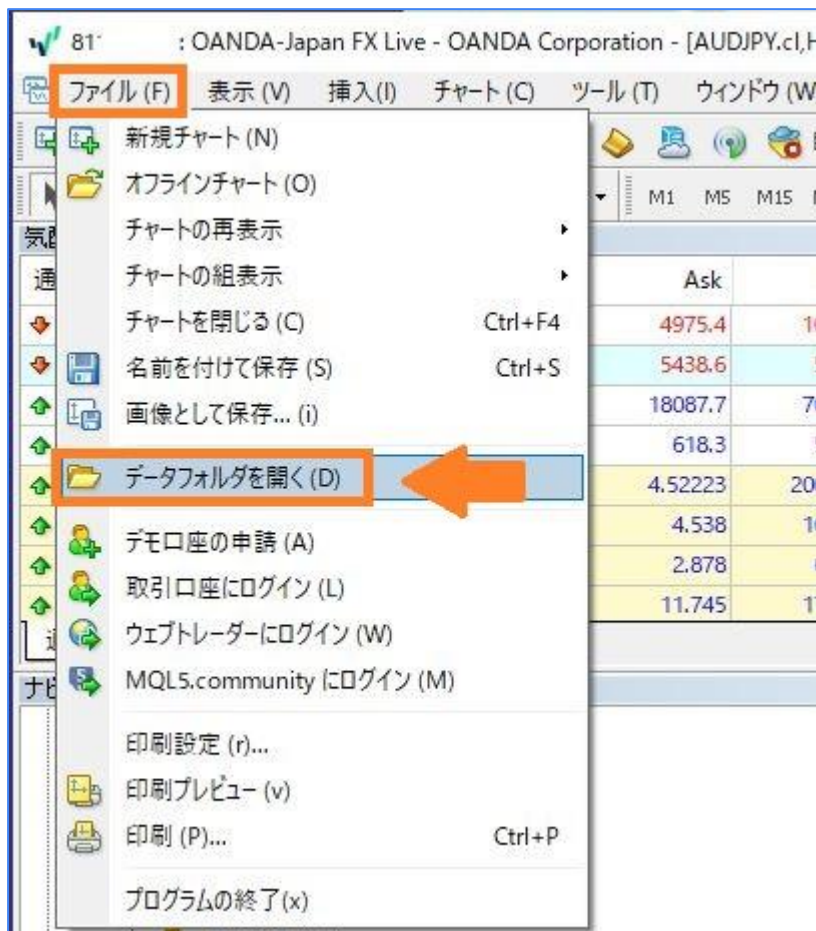
MT4/MT5完全アンインストール



この画面が表示されたら、「ユーザーデータの削除」に**必ずチェックを入れて**「次へ」ですすめてください。アンインストールはそのまま完了します。

完了後はパソコンを再起動し、Step-Bに戻り再インストールを進めてログインします。

MT4/MT5 インジケーターのバックアップ



①MT5の左上から
ファイル⇒データフォルダを開く
を選択。

②MQL5・MQL4とtemp
(チャートのテンプレート)の2つ
のフォルダーをコピーし、デスク
トップやUSBメモリーなどに保
存し、新しいMT4/5をインスト
ール後にフォルダーを差替えるこ
とで前の状態に復元できます。
(*必ず復元できるとは限りませ
ん)

*MQL5/4内にある個別
のインジケーターやEA
(エキスパート)など、
必要なものだけを取りだし、バック
アップすることも
できます。